

1 Acesso à plataforma DataGEO é realizado pelo endereço eletrônico: <http://datageo.ambiente.sp.gov.br>

Tutoriais para uso da plataforma

Pesquisa no catálogo

Acesso organizado por Assuntos

Acesso ao Mapas e às camadas disponíveis

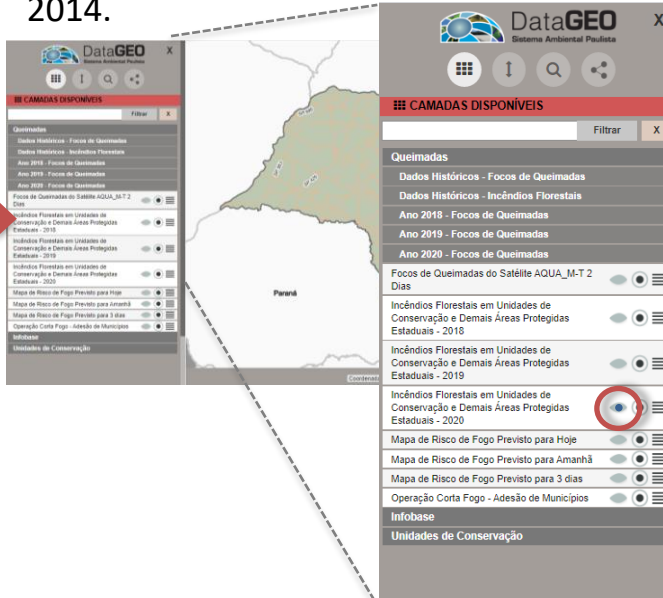
2 Os dados de queimadas e incêndios florestais podem ser acessados:

- Por consulta ao tipo de dado no catálogo;
- Pelo assunto **“Operação Corta-Fogo”** ou diretamente pelo endereço eletrônico: http://datageo.ambiente.sp.gov.br/app/?ctx=c_fogo#

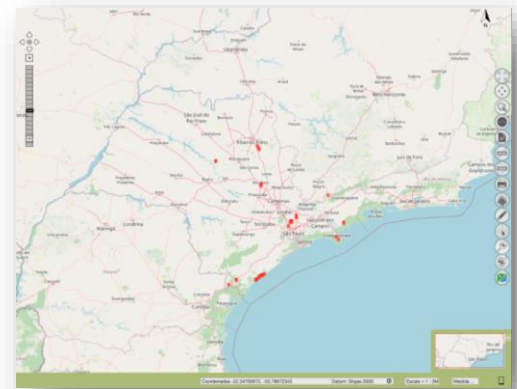
Pesquisa no Catálogo: **“Incêndios Florestais”** - apresenta todas as camadas relativas a queimadas e incêndios florestais, disponíveis no DataGEO.

Assunto: **“Operação Corta-Fogo”** - apresenta todas as camadas disponíveis sobre o tema de queimadas e incêndios florestais no DataGEO.

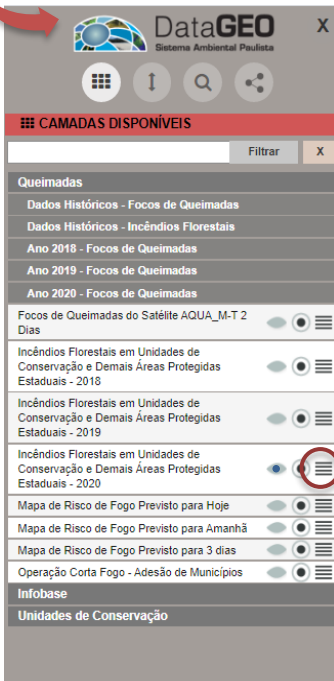
3 A consulta aos registros de **Incêndios Florestais em Unidades de Conservação e Áreas Protegidas** pode ser realizada a partir do menu da barra lateral esquerda, que apresenta todas as camadas disponíveis, organizadas por ano, a partir de 2014.



A visualização de cada camada é realizada por meio da ativação do botão **“Exibir/Esconder Camada”**.

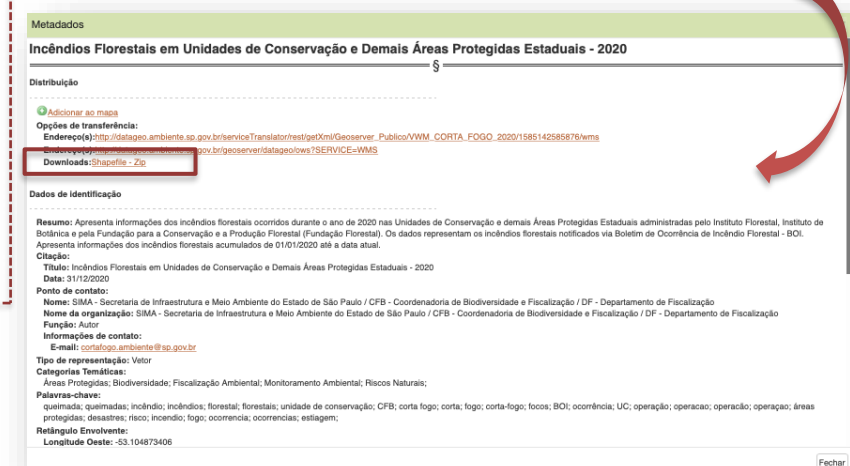


4 O download do arquivo **shapefile** com os registros dos Incêndios Florestais em Unidades de Conservação e Áreas Protegidas, por ano, pode ser realizado a partir do menu da barra lateral esquerda.



O link de acesso ao download do arquivo **shapefile** de cada camada está disponível na aba **Metadados**, a qual deverá ser ativada por meio do botão **“Exibir Metadados”**.

- Para baixar o arquivo basta clicar sobre o item **“Shapefile.Zip”**.



✓ **Arquivos disponibilizados (exemplo: Incêndios Florestais – ano 2020):**

- VWM_CORTA_FOGO_2020.cst
- VWM_CORTA_FOGO_2020.dbf
- VWM_CORTA_FOGO_2020.prj
- VWM_CORTA_FOGO_2020.shp
- VWM_CORTA_FOGO_2020.shx

Informações sobre o dado disponível no DataGEO – Metadados: Incêndios Florestais em Unidades de Conservação e demais Áreas Protegidas.

- ✓ **Descrição do dado apresentado:** Apresenta informações dos incêndios florestais ocorridos durante determinado ano nas Unidades de Conservação e demais Áreas Protegidas Estaduais administradas pelo Instituto Florestal, Instituto de Botânica e pela Fundação para a Conservação e a Produção Florestal (Fundação Florestal). Os dados representam os incêndios florestais notificados via Boletim de Ocorrência de Incêndio Florestal - BOI. Apresenta informações dos incêndios florestais acumulados no período.

- ✓ **Qualidade/Linhagem do dado:** Espacialização obtida a partir das informações dos incêndios florestais notificados pelos responsáveis pela gestão das Unidades de Conservação e demais Áreas Protegidas Estaduais via Boletim de Ocorrência de Incêndio Florestal - BOI. As coordenadas geográficas, em alguns casos, são aproximadas, uma vez que não foram obtidas por equipamentos de GPS nos locais dos incêndios, mas sim por sua localização. Apresenta informações dos incêndios florestais acumulados no período.

- ✓ **Periodicidade de atualização:** Camadas atualizadas semanalmente.

São Paulo (estado). Secretaria de Infraestrutura e Meio Ambiente. Coordenadoria de Fiscalização e Biodiversidade. Operação Corta-Fogo. São Paulo, 2020.

Informações:

<https://www.infraestruturameioambiente.sp.gov.br/cfb/>

<https://www.infraestruturameioambiente.sp.gov.br/cortafogo/>