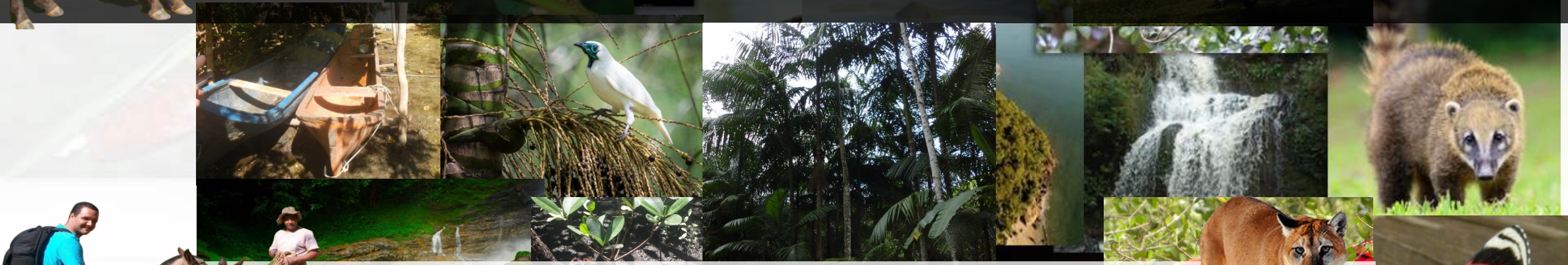




PARTICIPAÇÃO SOCIAL

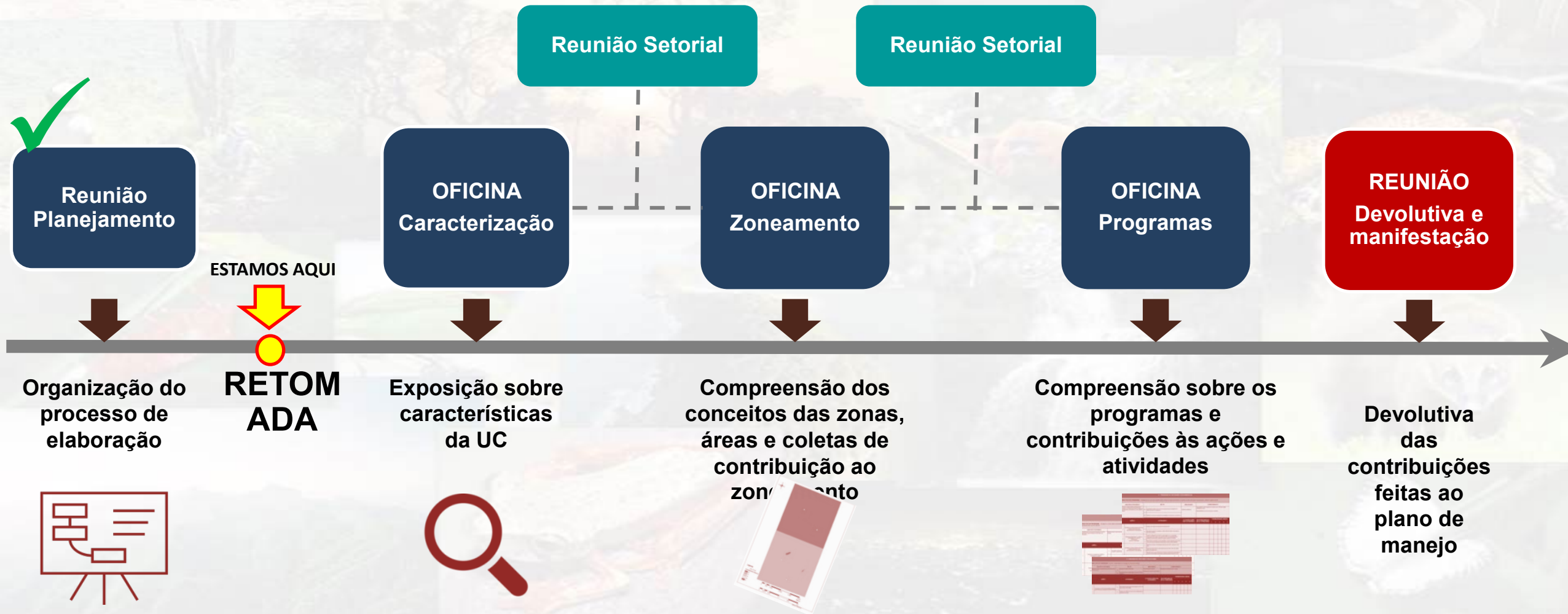
Unidades de Conservação – MOJAC - SUL



| Secretaria de Infraestrutura e Meio Ambiente

PARTICIPAÇÃO SOCIAL NA ELABORAÇÃO DOS PLANOS DE MANEJO

Contribuições via oficinas presenciais e via registros pela internet



PARTICIPAÇÃO SOCIAL NA ELABORAÇÃO DOS PLANOS DE MANEJO

AGORA, VAMOS RECORDAR COMO ACESSAR O PORTAL DE CONTRIBUIÇÕES!

www.infraestruturameioambiente.sp.gov.br/consulta-planosdemanejo

REUNIÃO COM OS CONSELHOS DELIBERATIVOS



Divulgado para todos interessados, principalmente, para as pessoas que participaram das oficinas anteriores.

[Incluir hiperlink do vídeo](#)

PAUTA

- BOAS VINDAS E APRESENTAÇÃO GERAL;
- **PLANOS DE MANEJO – UCs MOJAC SUL**
 - O que já realizamos? resgate do processo de elaboração dos planos – MOJAC Sul;
 - O que faremos? cronograma proposto para retomada dos trabalhos presenciais;
 - Quem fará? Grupos Técnicos Institucional (GTI) e Executivo (GTE);
 - Como faremos as Oficinas?
 - ✓ Minuta de protocolo de segurança e estratégias para viabilização das oficinas no território;
 - ✓ Reunião com os conselhos para informe da retomada
 - ✓ Material de divulgação do processo – o que já fizemos e o que faremos?
 - próximos passos
- **REUNIÕES SETORIAIS _ TEMA FUNDIÁRIO – UCs MOJAC SUL | NÚCLEO REGULARIZAÇÃO FUNDIÁRIA (Coord. Tatiana Bressan)**
 - O que faremos?

QUAIS SÃO AS ETAPAS PARA RETIFICAÇÃO DOS LIMITES?

ETAPA 1

DIAGNÓSTICO FUNDIÁRIO POR UC

Executado durante a elaboração do plano de manejo da UC

Situação fundiária atual da UC:

- Levantamento do ITESP 2006 (criação do MOJAC)
- Atualização das ações de desapropriações
- Verificação no CAR e no INCRA

Demandas de retificação de limites:

- Análise de foto atual do território para verificar novas ocupações
- Levantamento de Demandas de retificação e respectivas justificativas
- Validação das demandas de retificação
- **Relatório e Mapa PRELIMINAR das demandas de retificação dos limites**

Mapa PRELIMINAR das demandas de retificação dos limites

ETAPA 2

PROPOSTA DE RETIFICAÇÃO DOS LIMITES

Executado após aprovação do plano de manejo da UC

Adequação de limites, com a indicação de retificação

- Análise e compatibilização das demandas de retificação com Zoneamento do Plano de Manejo de cada UC;
- Análise do DIAGNÓSTICO FUNDIÁRIO POR UC

Relatório, Mapa consolidado das demandas do território e Minuta de Decreto

Mapa de retificação de limites, a partir da demanda regional do território



SETORIAIS NRF - FF

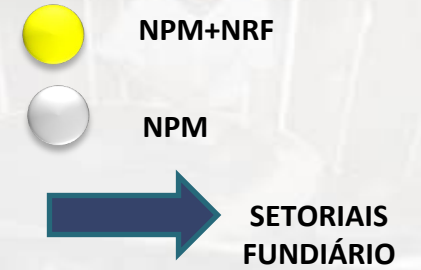
Setorial 1: Levantamento de novas demandas

Setorial 2: Validação das Demandas

CRONOGRAMA FUNDIÁRIO | MOJAC SUL

2021

2022



OFICINAS PRESENCIAIS E PROTOCOLO | MOJAC SUL - NORTE - CENTRO

FUNDIÁRIO

DIAGNÓSTICO FUNDIÁRIO

- Situação fundiária atual da UC
- Demandas de retificação de limites

RETIFICAÇÃO DOS LIMITES SETORIAIS FUNDIÁRIO

- Identificação e validação das demandas de limites

ELABORAÇÃO DO PLANO DE MANEJO

Caracterização + participação social

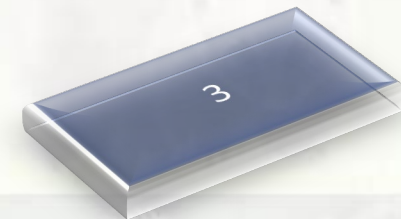
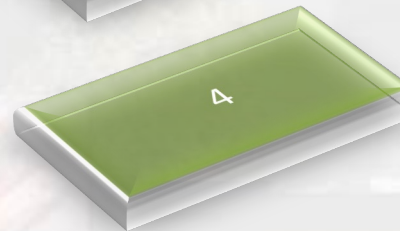
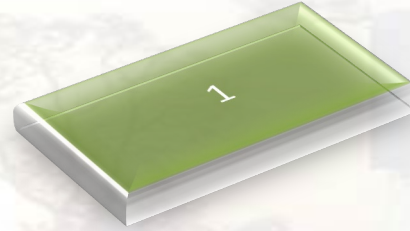
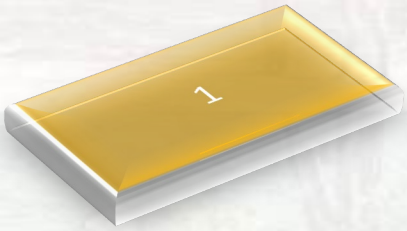
Zoneamento + participação social

Programas de gestão + participação social

Devolutivas e manifestação/deliberação CG

IMPLEMENTAÇÃO PM

PROPOSTA DE RETIFICAÇÃO DOS LIMITES, a partir de critérios do órgão gestor



NÚCLEO PLANOS DE MANEJO



| Secretaria de Infraestrutura e Meio Ambiente