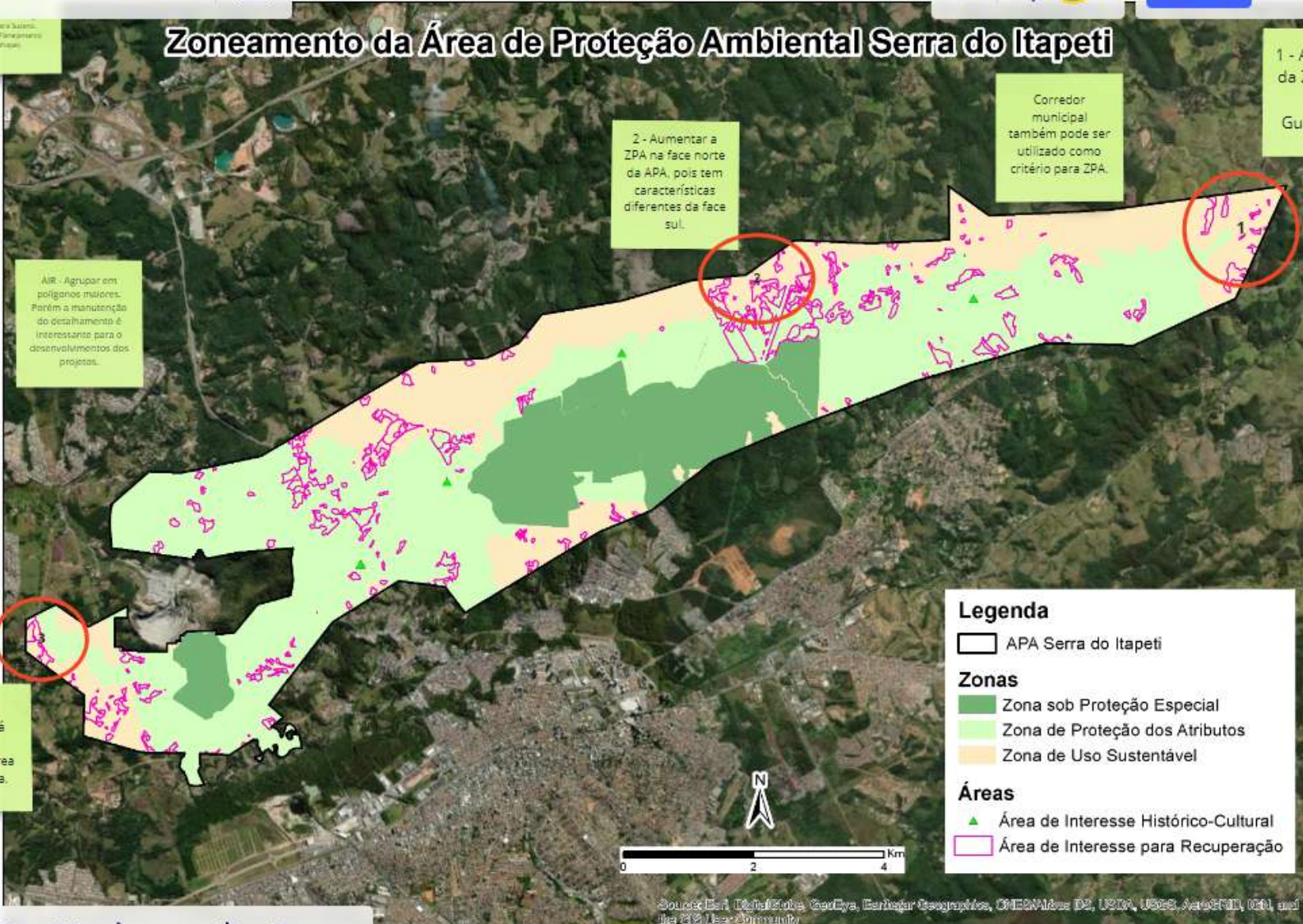


ZONEAMENTO DA ÁREA DE PROTEÇÃO AMBIENTAL SERRA DO ITAPETI

| | Fonte | Zona / Item da minuta | Local no mapa | Contribuição |
|----|-----------------------|------------------------------|----------------------|--|
| 1 | Oficina de Zoneamento | Limite municipal (mapa) | - | O limite municipal entre Mogi e Suzano está equivocado, há uma pequena parcela da APA em Suzano, o limite apresentado é anterior à alteração feita nos anos 90. Uma parte de Mogi foi transferida para Suzano. |
| 2 | Oficina de Zoneamento | AIR | - | Agrupar em polígonos maiores. Porém a manutenção do detalhamento é interessante para o desenvolvimentos dos projetos. |
| 3 | Oficina de Zoneamento | ZUS | 1 | Ampliar ZPA - face de Guararema. |
| 4 | Oficina de Zoneamento | ZUS | 2 | Aumentar a ZPA na face norte da APA, pois tem características diferentes da face sul. |
| 5 | Oficina de Zoneamento | ZPA | 3 | Área de silvicultura, transformar em ZUS ao invés de ZPA. Embu encaminhará material indicando a área. |
| 6 | Oficina de Zoneamento | ZPA | - | Corredor municipal também pode ser utilizado como critério para ZPA. |
| 7 | Oficina de Zoneamento | ZUS - Norma III | - | Detalhar melhor quais são essas ações - Programas de Gestão. |
| 8 | Oficina de Zoneamento | ZUS - Norma VI | - | Alterar redação para: "É permitido o emprego do fogo para o controle fitossanitário e prevenção e combate a incêndios, mediante autorização específica." |
| 9 | Oficina de Zoneamento | ZUS - Norma VI | - | Tipo de vegetação da APASI não permite uso do fogo para prevenção e combate a incêndios. Não é comum pedidos de emprego do fogo para controle fitossanitário na área da APA. |
| 10 | Oficina de Zoneamento | ZUS - Norma XIV | - | Proibir o uso de inseticidas que causam danos a população de abelhas (mais usado para formiga cortadeira). Contemplado na norma XII - item c |
| 11 | Oficina de Zoneamento | ZUS - Norma XIV | - | Campanhas e divulgação para cadastro dos criadores de abelha - Programas de Gestão. |
| 12 | Oficina de Zoneamento | ZUS - Norma XIV | - | Incentivo a transição agroecológica - Programas de Gestão. |
| 13 | Oficina de Zoneamento | ZUS - Norma XII - item e | - | Alterar redação para: ... controle de pragas e doenças ... |
| 14 | Oficina de Zoneamento | ZPE | - | Além dos instrumentos de criação, incluir os seus planos de manejo (para as três UC). |

Zoneamento da Área de Proteção Ambiental Serra do Itapeti



Indicador para Suavizar (Detecção de Planejamento em escala local)

2 - Aumentar a ZPA na face norte da APA, pois tem características diferentes da face sul.

Corredor municipal também pode ser utilizado como critério para ZPA.

1 - Ampliação da ZPA - face de Guararema.

AIR - Agrupar em polígonos maiores. Porém a manutenção do detalhamento é interessante para o desenvolvimento dos projetos.

3 - Embu encaminhará material indicando a área de silvicultura.

Legenda

- APA Serra do Itapeti

Zonas

- Zona sob Proteção Especial
- Zona de Proteção dos Atributos
- Zona de Uso Sustentável

Áreas

- Área de Interesse Histórico-Cultural
- Área de Interesse para Recuperação



Source: Esri, DigitalGlobe, GeoEye, Earthstar Geographics, CNES/Airbus DS, USDA, USGS, AeroGRID, IGN, and the GIS User Community

- Navigation icons: Home, Search, Add, Erase, Lasso, Pan, Zoom, etc.

- Collaboration icons: Comment, Like, Share, etc.