



Anexo 2

Unidade de Conservação da Natureza: P.E. Serra do Mar – N. ITARIRU (revisto em março de 2016)

Decreto de criação: P.E. Serra do Mar – Dec. Dec. 10.251, de 30/08/77.

* Outros Instrumentos legais relacionados: Dec. 13.313, de 06/03/79, Dec. 19.448, de 30/08/82. Dec. 56572/10, de 22/12/2010.

*Relacionados a antiga Reserva Estadual de Pedro de Toledo, que compõe Núcleo Itariru, Decretos Estaduais nº39.825 de 21/02/1962 e 30.780 de 28/01/1958).

*Relacionado a Incorporações: Decreto 57.572/2010: 22/12/2010.

Endereço: SEDE ADMINISTRATIVA

Estrada do Caracol nº 410 - Bairro do Caracol - Pedro de Toledo- SP - CEP:11.790-000

Telefone/Fax (013) 3419-2792/1546/2631

E-mail. pesm.itariru@fflorestal.sp.gov.br / pesm.itariru@gmail.com

Endereço de bases operacionais: Estrada Siderúrgica km 19 (**Base Pedra Lisa**)

Localização Geográfica:

Sede Administrativa –Pedro de Toledo-SP	X - 273377.50 e Y- 7314149.83
Base Pedra Lisa-Juquitiba-SP	X -294535.55 e Y-7337295.23

Área Total: Núcleo Itariru – 53.927 ha (Fonte: Shape file - FF_LIMITE_PESM).

Amplitude Atitudinal: 47m (referencia base sede de Pedro de Toledo-SP) e **720m** (referencia base sede de Pedra Lisa-Juquitiba-SP).

Municípios Abrangidos:

Peruíbe; Pedro de Toledo; Miracatu; Itariri; e Juquitiba (parte dos limites).

CTR: Vale do Ribeira e RMBS

BASES POLÍCIA MILITAR AMBIENTAL:

3º BPAM - 1ª Cia 3º Pel (Peruíbe-SP) –

F. 13-3453.5831 – E-mail: 3bpamb1cia3pel@policiamilitar.sp.gov.br

2ª CIA 3ºPel (Embu-SP)

F.11-22313089 – E-mail: 1bpamb2cia3pel@policiamilitar.sp.gov.br

Conselho Gestor: Ativo (não formalizado) – periodicidade das reuniões: Bimestral

BREVE HISTÓRICO DA UC:

O Parque Estadual da Serra do Mar é a maior área de proteção integral do litoral brasileiro. Criado em 30 de agosto de 1977, pelo **Decreto Estadual n.º 10.251**, seus 315.390 hectares abrangem parte de 23 municípios, desde Ubatuba, na divisa com o estado do Rio de Janeiro, até Pedro de Toledo no litoral sul, incluindo Caraguatatuba, São Sebastião, Bertioga, Cubatão, Santos, São Vicente, Praia Grande, Mongaguá, Itanhaém e Perúibe. Segundo seu Decreto de criação, “o Parque Estadual da Serra do Mar foi criado com a finalidade de assegurar integral proteção à flora, à fauna, às belezas naturais, bem como para garantir sua utilização a objetivos educacionais, recreativos e científicos e caracteriza-se por ser uma **Unidade de Conservação de proteção integral**”. O Parque Estadual da Serra do Mar é gerenciado por meio de núcleos administrativos, uma divisão regional que facilita sua gestão devido à sua enorme extensão. Dos nove núcleos, quatro sedes estão no planalto: Cunha, Santa Virginia e



Curucutu, Padre Dória e cinco na região litorânea: Picinguaba, Caraguatatuba, São Sebastião, Itutinga-Piões e Itariru.

O **Núcleo Itariru** possui 53.927 ha e abrange os municípios de Pedro de Toledo, Peruíbe e Miracatu. Este Núcleo tem o objetivo de desenvolver ações de proteção do patrimônio natural, coibindo novas ocupações/ invasões e criando bases para o desenvolvimento dos demais programas de manejo da Unidade.

O Núcleo Itariru, abriga a antiga Reserva de Pedro de Toledo e foi oficializado como um novo Núcleo do PE. Serra do Mar em 2001. O Núcleo abrange área dos municípios de Peruíbe, Pedro de Toledo, Miracatu e Jquitiba, com as incorporações de áreas realizadas em 22/12/2010 (Decreto 57.572/2010)

Características Gerais:

Bioma: Mata atlântica

Vegetação: (NITA) Floresta Ombrófila Densa

Relevo dominante: Submontana com alguns trechos de Floresta Montana

Fauna dominante: mamíferos (paca, capivara, porco do mato, cotia, tatu, bicho-preguiça, tamanduá, gamba, cachorro do mato, ouriço, quati, mão pelada, irara), anfíbios (sapo, perereca, rã) répteis (lagarto, cobras peçonhentas (jararaca, jaracuçu, urutu cruzeiro, coral); não peçonhentas (cobra cipó, caninana, cobra d'água, coral falsa).

Espécies ameaçadas de extinção da fauna e flora: mamífero (mono-carvoeiro, bugio, jacutinga, sabiacica, gavião pombo, papagaio da cara roxa, anta, tamanduá) flora (palmito jussara, Cambuci, canela, jatobá, guanandi, cedro, guaricanga, sambaia-açu (xaxim), araribá)

Outras informações Relevantes:

- Existem cadastradas 219 famílias ocupando áreas de setores de Peruíbe, e 163 em Pedro de Toledo (FONTE: ITESP(2007).

- O Parque possui vigente contrato com uma empresa de Vigilância para apoio aos trabalhos na Base Pedra Lisa, além de um posto de portaria (diuturno), e um posto de Portaria (24 horas na Sede Administrativa).

Os trabalhos da vigilância contratada são coordenados por uma equipe de 02 Guardas – Parque responsável pela fiscalização e proteção, atuando na em escala de 2ª a 6ª (normal) e sábados, domingos e feriados (extra), de acordo com as demandas.

- PRINCIPAIS ACESSOS:

Peruíbe:

Rodovia Padre Manoel da Nóbrega (trevo principal de Peruíbe / Estrada Armando Cunha.

Pedro de Toledo:

- Rodovia Padre Manoel da Nóbrega (trevo principal de Pedro de Toledo/estrada da Piririca e estrada do Ribeirão Grande.

- Rodovia Régis Bitencourt (BR116), Estrada da Siderúrgica (Bairro das Palmeiras) e Estrada do Gugu (Entrada do Viva Parque).

- Rodovia Régis Bitencourt (BR116), Estrada do Kiri (Bairro São Lourencinho – Pedra do Largo).

OUTRAS INFORMAÇÕES RELACIONADAS AO SIM (Base ano 2015):

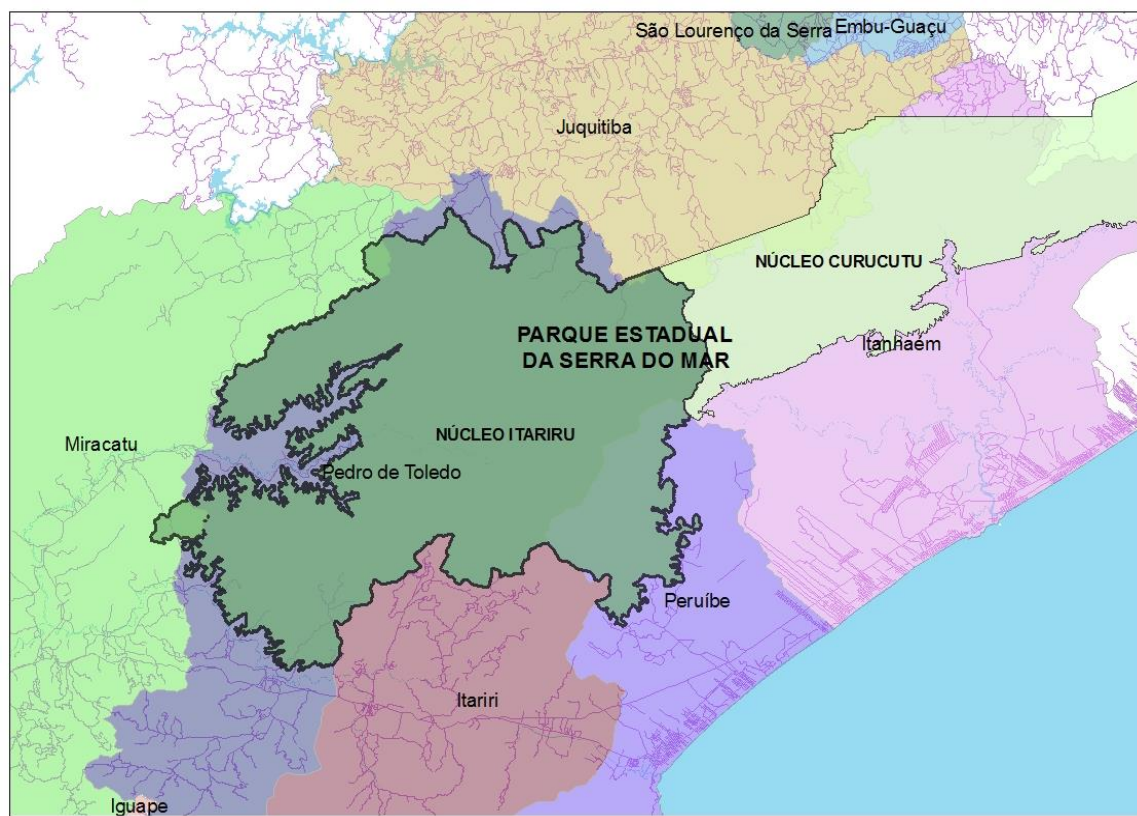
- **SISTEMA DE AGENDAMENTO/ PROGRAMAÇÃO DE TRABALHO INTEGRADO:** Realizado de comum acordo com os Pelotões envolvidos, de acordo com a disponibilidade das equipes e de equipamentos.

- **MEDIA DE MISSÕES INTEGRADAS PROGRAMADAS / MÊS:** entre 6 e 7 envolvendo dois Pelotões (Peruíbe – Embú).

- **MÉDIA DE REUNIÕES DE PLANEJAMENTO / ANO:** 3 reuniões (meta para 2016: 5 reuniões)

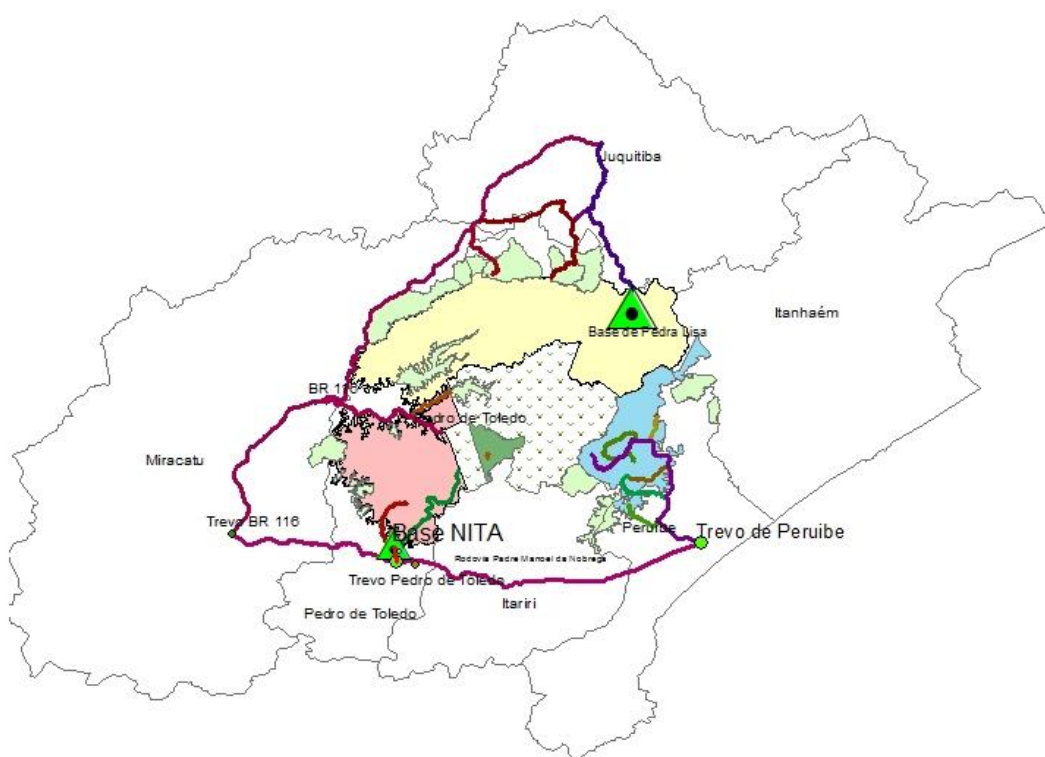


MAPA DE LOCALIZAÇÃO





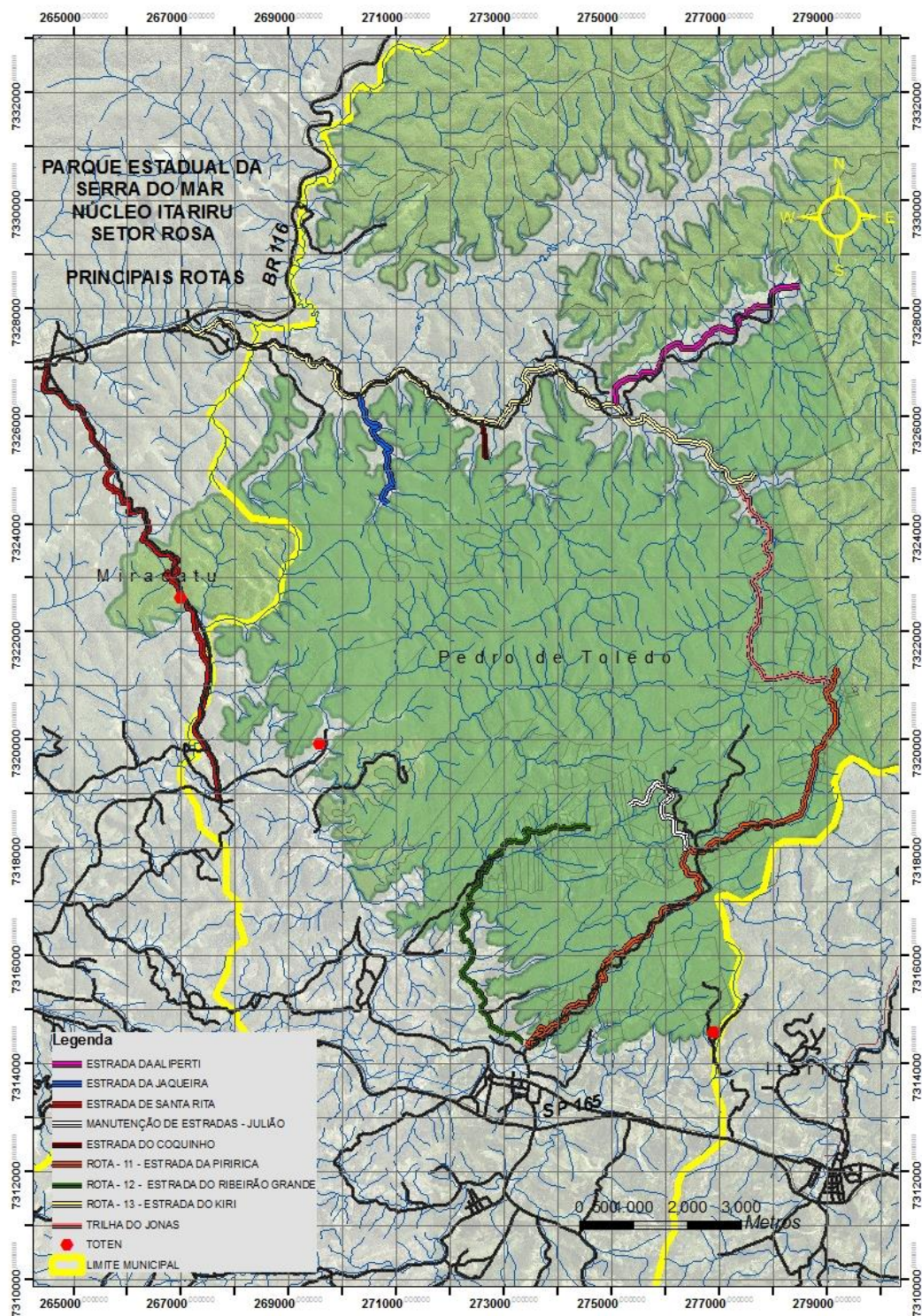
Mapa de divisão de Setores para efeitos de Fiscalização:



Núcleo Itariri	
• TREVO - PMN - BR116	— ROTA -09 - RIO DO OURO
• TREVO DE PEDRO DE TOLEDO	— ROTA -01 - ARMANDO CUNHA
• Nita Total	— ROTA -03 - ESTRADA DO BRAÇO GRANDE
— ACESSO À ESCOLA DO BOM JARDIM	— ROTA -04 - ESTRADA DO ENGANO
— ROTA -11 - ESTRADA DA PIRIRICA	— ROTA -05 - ESTRADA DA SENHORINHA
— ROTA -12 - ESTRADA DO RIBEIRÃO GRANDE	— ROTA 06 - INTERL - SENH. ENGANO
— ROTA -13 - ESTRADA DO KIRI	— ROTA -02 - BR-116 ATÉ SENHORINHA
— ESTRADA DA ALIPERTI	— PMN - BR 116 - ROTA 01
— ROTA -01 - ARMANDO CUNHA	■ NITA - SETOR AMARELO
— ROTA -02 - MORRO DAS PANELAS	□ Limite de Município
— ROTA -03 - COSSÓCA	■ nita.setor.azul
— ROTA -04 - PIRAQUARA	■ nita.setor.rosa
— ACESSO ATÉ A BASE DA CAEPUPU	■ nita.setor.verde
— BASE DA CAEPUPU	⋯ Limite de Município
— CAEPUPU - LIMITE CURSO D'ÁGUA	
— ESTRADA - MARIA PORTUGUESA - ROTA 10	

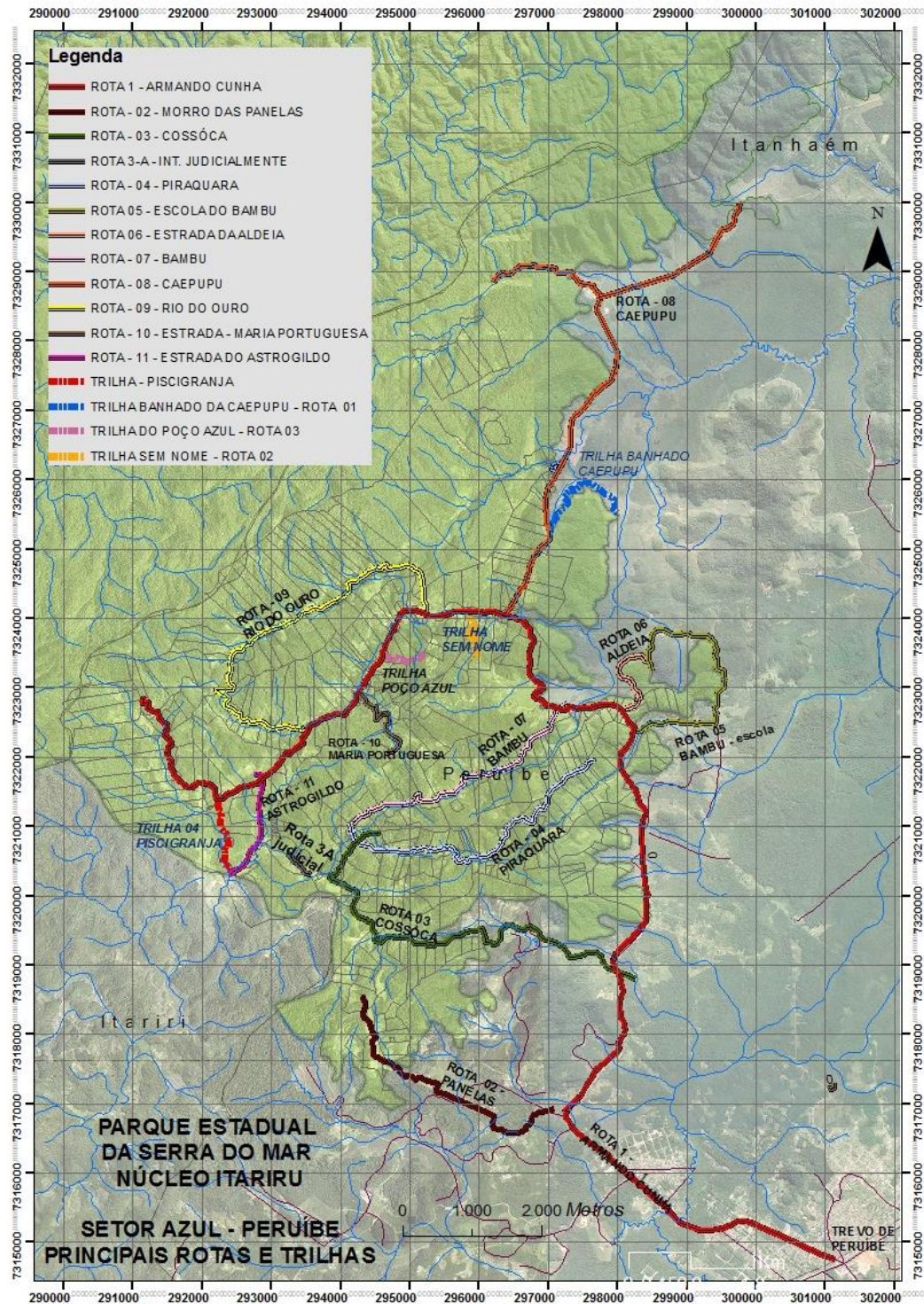


MAPA DAS PRINCIPAIS ROTAS NO SETOR PERUÍBE



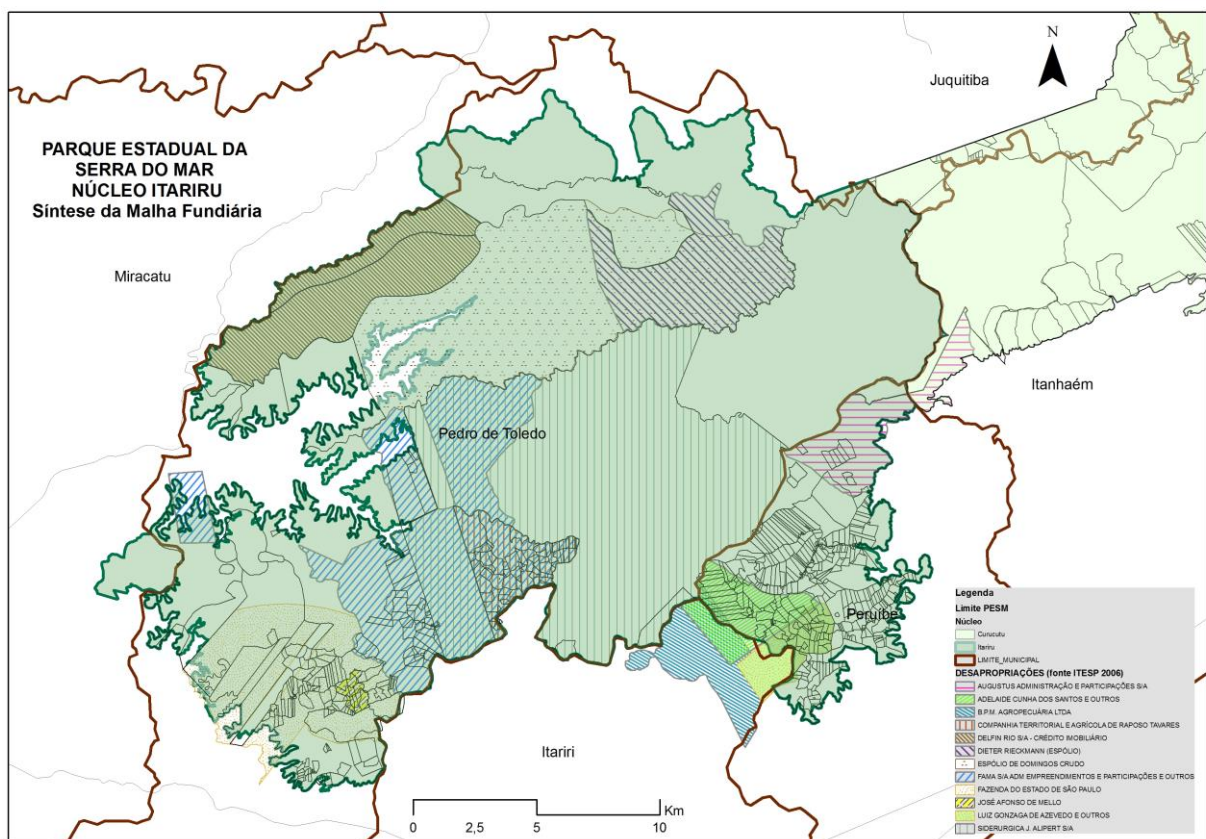


MAPA DAS PRINCIPAIS ROTAS NO SETOR PEDRO DE TOLEDO





QUADRO SÍNTESE DA MALHA FUNDIÁRIA





SINTESE DAS ATIVIDADES DE FISCALIZAÇÃO EM 2015

TIPO DE OPERAÇÃO	AÇÃO PROGRAMADA	AÇÃO REALIZADA	RESULTADOS									
			Flora	Queimada	Obra	Mineração	Caça	Não ambiental	Pesca	Invasões	Resíduos	Fauna
Operação de Rotina da UC	269	235	9	0	7	1	2	0	0	0	0	1
Operação de Rotina da PAMB	27	0	0	0	1	0	0	0	0	0
Operação de Rotina Integrada	96	50	23	1	4	0	2	1	0	0	2	0

Identificação dos problemas ambientais na UC – (revisto para 2016)

Principais problemas ambientais na UC	Hierarquização
<p>Supressão de vegetação. Ocorrências normalmente de pequeno porte relacionadas à ampliação de pequenas roças de subsistência ou para melhoria das edificações preexistentes.</p>	01
<p>Construção irregular. Ocorrem nas regiões onde o Parque já possui ocupação humana. São caracterizadas por pequenas ampliações ou melhorias dos imóveis existentes ao longo da estrada da Piririca (P. de Toledo) Estrada Armando Cunha / Bananal, nos bairros mais próximos (Peruíbe).</p>	02
<p>Extratativismo (palmito). São frequentemente as denúncias recebidas na UC, sugerindo que o corte / escoamento do produto ocorrem normalmente pela ação de pequenos grupos de pessoas no horário noturno ou finais de tarde e início da manhã, pelos principais acessos do Parque (Setor Verde-Itariri: Estradas do Bom Jardim e da Piririca; Setor Rosa - Pedro de Toledo: Estrada da Piririca; Santa Rita; Ribeirão Grande, São Lourençinho (“Aliperti”); Setor Amarelo: Bairro do Engano e Senhorinha; Setor Azul: Estrada Armando Cunha / Bananal</p>	03



Caça – (Petrechos). Normalmente envolve moradores da região com a montagem de armadilhas de espera. As saídas da mata ocorrem nos finais de tarde/ início da manhã junto às trilhas e as principais vias internas do Parque.	04
Armas. Onúmero de ocorrências envolvendo armas na região indicam a ocorrência de caça armada nas trilhas existentes nos três municípios diretamente envolvidos com o Parque.	05
Garimpo e mineração. Denúncias de ocorrências esporádicas na região próxima a Itariri.	06
Pressão Populacional. Normalmente vinculados a melhorias de estradas (ao longo da BR 116 e expansão do município de Peruíbe).	07
Invasões. Relacionado normalmente ao desmembramento de pequenas ocupações ou ao abandono de antigas posses.	08

* Equipe de Proteção PESM N. Itariru (março de 2016).